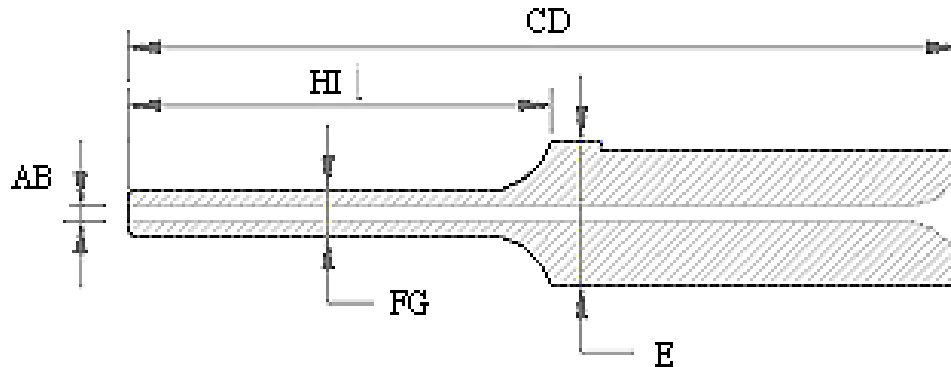


FÜHRUNGSRÖHRE - IWM STANDARD BESTANDSGRÖßEN



Artikelnummer
W ABCD-E-FGHI

Führungsrohrspezifikation...

AB = Bohrungsgröße (12>1.2; 08>0.8; 03>0.3 etc..)

CD = Rohrlänge in mm (30>30mm; 45>45mm etc..)

E = Rohr OD in mm (030>3mm is standard)

FG = Schaftdurchmesser in mm (12>1.2; 08>0.8; 03>0.3 etc..)

HI = Schaftlänge in mm (15>15mm; 06>6mm etc..)

Standardgröße	AB = Bohrungsgröße	CD = Rohrlänge	E = Rohr OD	FG = Schaftdurchmesser	HI = Schaftlänge
W0230-030-0806	0.2	30	3	0.8	6
W0330-030-0806	0.3	30	3	0.8	6
W0530-030-1406	0.5	30	3	1.4	6
W0830-030-2015	0.8	30	3	2.0	15
W1030-030-2515	1.0	30	3	2.5	15
W1230-030-2515	1.2	30	3	2.5	15
W1530-030-2915	1.5	30	3	2.9	15

Benutzerdefinierte Führungsrohre – nach besonderen Anweisungen gefertigt,

Wir können ein umfangreiches Angebot von benutzerdefinierten Führungsrohren für viele Anwendungen produzieren.

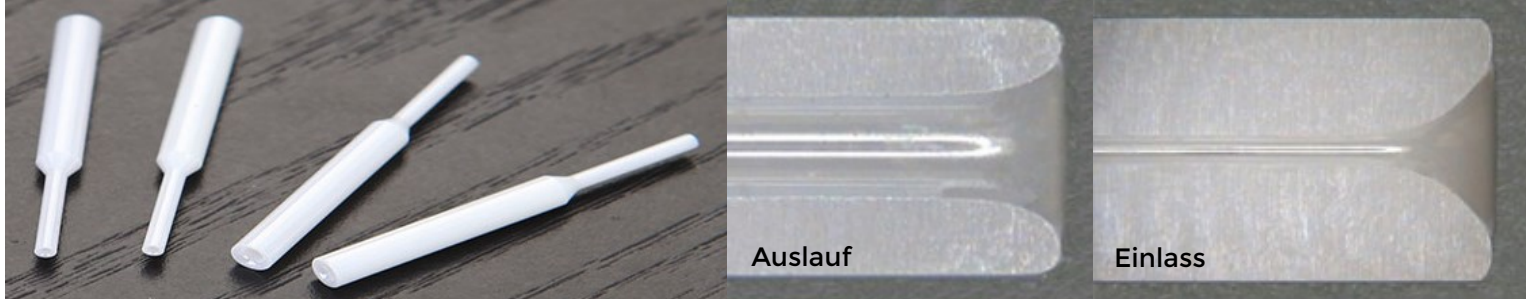
Senden Sie uns einfach eine Skizze zu, damit Sie ein wettbewerbsfähiges Angebot von uns erhalten.



Erinnern Sie sich - unser Expertenteam hat große Erfahrung und Fachkenntnis für die beste Lösung von Aufnahmewerkzeugentwürfen - dies wird gewöhnlich kundenspezifisch angeboten

COIL WINDING SOLUTIONS YOU CAN RELY ON

SPEZIELL KERAMISCHE FÜHRUNGSRÖHRE (DÜSEN)



Verspottung:

Das Spulenwicklungsführungsrohr (oder die Düse) ist eine wichtige Komponente für eine qualitativ hoch-wertige Spulenwicklung.

Unsere keramischen Führungsrohre sind für fortgeschrittene Spulenwicklungen konzipiert und für das Hoch-geschwindigkeitswickeln mit hervorragender Genauigkeit ausgelegt.

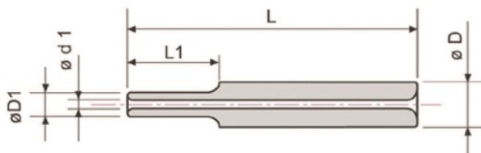
Vorteile:

Genauigkeit: Die Rundlaufgenauigkeit zwischen Spanndurchmesser und Auslassdurchmesser beträgt 0,01 mm. Die Innendurchmessertoleranz ist 0,01 mm - ausgezeichnet geeignet für Spulenwicklung.

Minimale Reibung: Hergestellt aus einem massiven Stück hochwertiger Keramik; es gibt keine Fugenkante für ein bequemes Einführen, was ein sauberes Arbeiten gewährleistet. Jede Innenbohrung ist komplett poliert. Ein- und Auslassradius sind sorgfältig berechnet, geformt und glatt poliert für eine minimale Belastung des Drahtes.

Wenig Verschleiß: Die Eigenschaften dieser keramischen Führungsrohre bieten erhebliche Vorteile gegenüber Wolframkarbid- und Rubinführungsrohren.

Bestellangaben:



Order Code: CN - d1 L - D - D1 L1

Example:



Order Code : CN-0330-030-0807

Artikelnummer	d1	L	D	D1	L1
CN-0330-030-0807	0.3	30	3.0	0.8	7.0
CN-0430-030-1010	0.4	30	3.0	1.0	10.0
CN-0530-030-1010	0.5	30	3.0	1.0	10.0
CN-0730-030-1410	0.7	30	3.0	1.4	10.0

Erinnern Sie sich - unser Expertenteam hat große Erfahrung und Fachkenntnis für die beste Lösung von Aufnahmewerkzeugentwürfen - dies wird gewöhnlich kundenspezifisch angeboten

COIL WINDING SOLUTIONS YOU CAN RELY ON